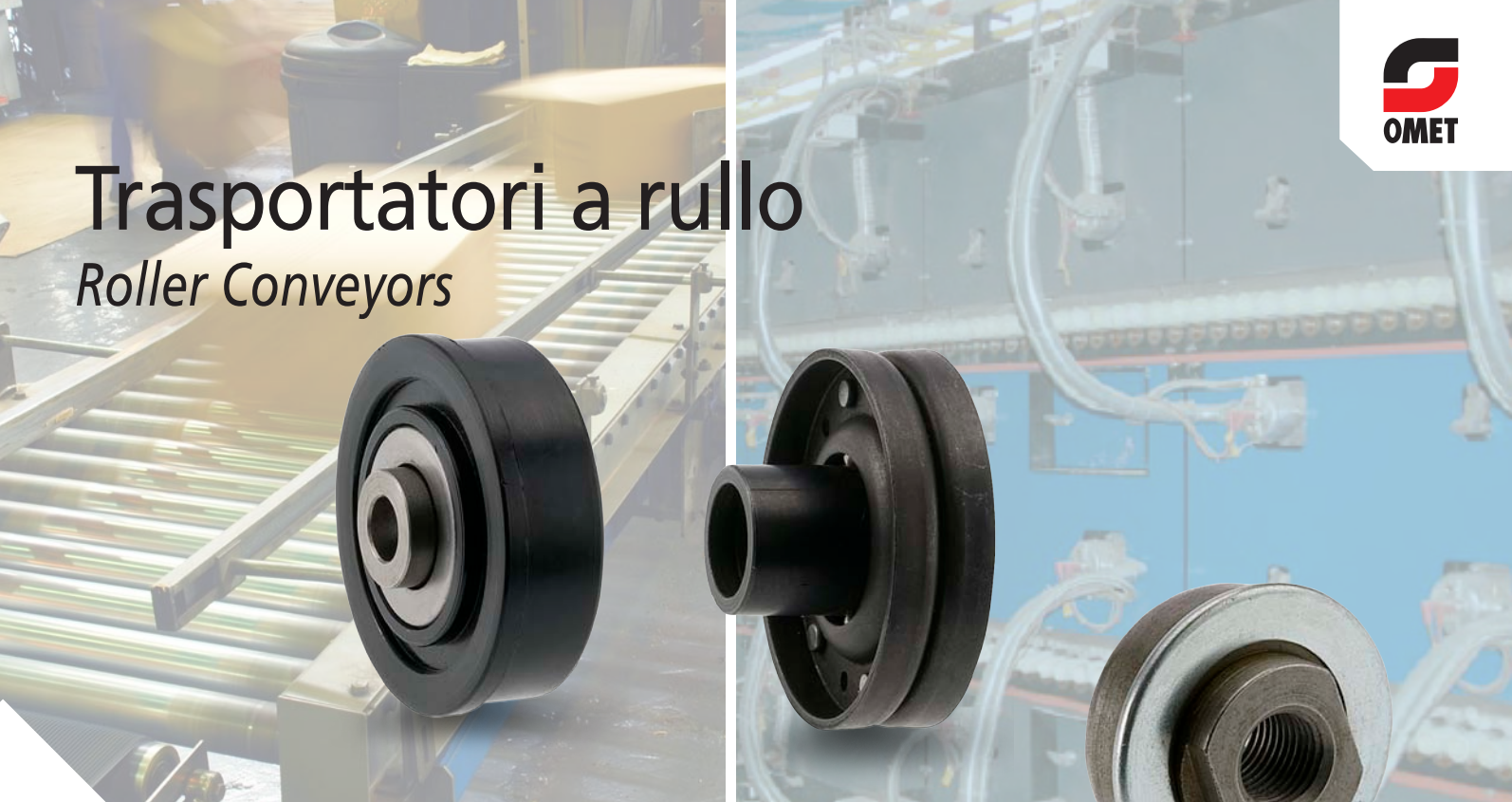


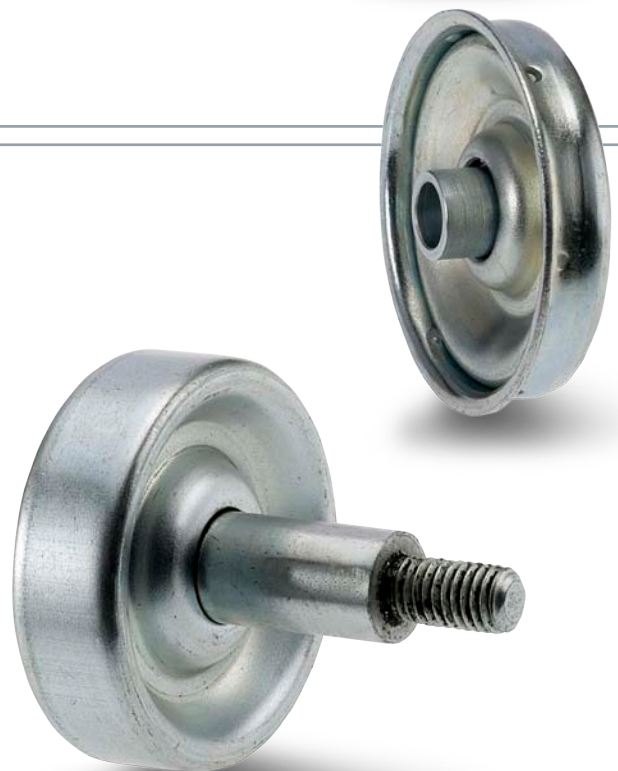
# Trasportatori a rullo

## Roller Conveyors



- Grazie a 50 anni di esperienza nel settore **risolviamo i problemi di movimentazione**, studiando e progettando il **prodotto ideale** per le esigenze del cliente.
- OMET effettua severi **test di collaudo** sui prodotti presso il laboratorio interno, garantendo alti parametri qualitativi.
- I componenti per **trasportatori a rullo** possono essere in materiale plastico o in acciaio tranciato, con **differenti finiture superficiali** (zincatura, zinco-tropicalizzazione, brunitura).
- I **cuscinetti impiegati nei trasportatori a rullo per forni** sono progettati con un gioco radiale idoneo al funzionamento anche in presenza di polvere. Possono presentare **differenti finiture superficiali** (zincatura, zinco-tropicalizzazione, brunitura e fosfatazione).
- I prodotti OMET assicurano ineguagliabili performance di **durata**, oltre che di **resistenza** anche ad utilizzi usuranti.
- Ottimale il rapporto **qualità/prestazioni/prezzo**.

- Owing to 50 years experience in the industry, **we are able to solve any motion problems**, working out and designing the **ideal product** for customers' needs.
- OMET carries out **strict final inspection tests** on the products in its in-house lab, guaranteeing high quality parameters.
- The components for **roller conveyors** can be made by plastic materials or trimmed steel, with **different surface finishing** (galvanization, zinc-tropicalization, burnishing).
- The **bearings employed in roller conveyors for ovens** are designed with a radial clearance suitable to work even in presence of dust. They can have **different surface finishing** (galvanization, zinc-tropicalization, burnishing, and phosphating).
- OMET's products ensure unequalled performances in terms of **life**, but also with particular **resistance** to severe wear.
- The **quality/performance/price** ratio is optimal.



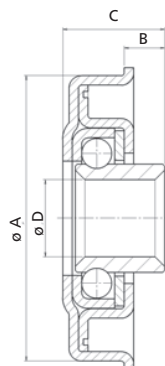
# Trasportatori a rullo: alcuni esempi

*Roller conveyors: some examples*



## TESTATE

### CONVEYOR ROLLER BEARINGS



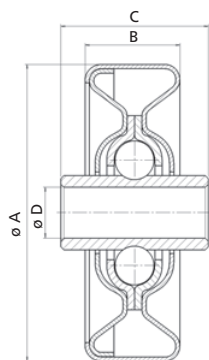
QUOTA SIZE	DA - A FROM - TO
A	20 - 65
B	3 - 20
C	10 - 30
D	8 - 15



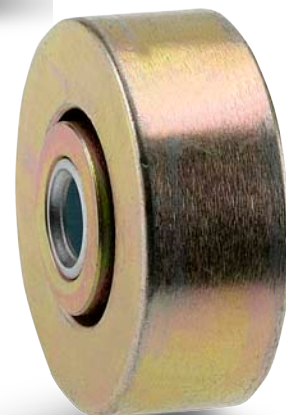
Il nostro ufficio tecnico è a disposizione per studiare la soluzione "su misura" per le vostre esigenze.

Our technical office is at your disposal to work out a customized solution.

## ROTELLE ROLLERS

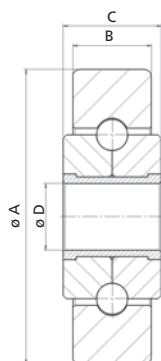


QUOTA SIZE	DA - A FROM - TO
A	20 - 50
B	10 - 20
C	10 - 40
D	4 - 10



## PIENO RIEMPIMENTO

### FULLY FILLED BALL BEARING



QUOTA SIZE	DA - A FROM - TO
A	30 - 80
B	8 - 20
C	8 - 30
D	6 - 10



Omet srl  
Via Caduti a Fossoli, 22  
23900 Lecco - Italy  
Tel. +39 0341 367513  
Fax +39 0341 284466  
omet-c@omet.it  
www.omet.it