

# Portacavi e componenti

## Cable and component holders



- Grazie a 50 anni di esperienza nel settore, **risolviamo i problemi di movimentazione**, studiando e progettando **il prodotto ideale** per le esigenze del cliente.
- Forniamo **soluzioni complete** che prevedono l'utilizzo di componenti assemblati con i cuscinetti più idonei.
- Realizziamo ogni accessorio **"su disegno"** del cliente, in materiale plastico, zama, acciaio o alluminio pressofuso.
- I prodotti OMET assicurano ineguagliabili performance di **silenziosità e scorrevolezza**.
- Cuscinetti, carrelli e accessori possono essere trattati con **differenti finiture superficiali**, dalla zincatura alla zinco-tropicalizzazione.
- Impiegando materiali specifici e **inossidabili**, i prodotti OMET si utilizzano in **numerosi settori industriali**.



- Owing to 50 years experience in the industry, **we are able to solve any motion problems**, working out and designing **the ideal product** for customer's needs.
- We supply **complete solutions** that foresee the use of components which are assembled with the most suitable bearings.
- We manufacture any kind of accessory of plastic materials, Zn+Al+Mg alloy, steel and die-cast aluminium according to the customer's **drawing**.
- OMET's products ensure unequalled performances in terms of **noiselessness and smoothness**.
- Bearing, carriages and accessories can be treated with **different surfaces finishing**, from zinc coating to zinc tropicalization.
- Employing specific stainless materials, OMET's products are used in a **lots of industries**.



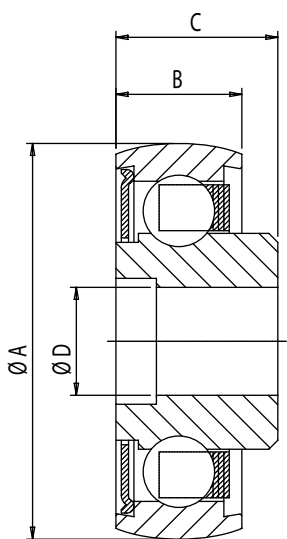
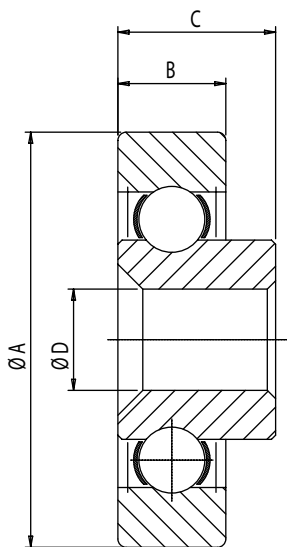
# Portacavi e componenti

Cable and component holders



## ALCUNI ESEMPI DI CUSCINETTI

HERE ARE SOME BEARING EXAMPLES



QUOTA SIZE	DA - A FROM - TO	NOTE NOTES
A	18 - 40	ANELLO ESTERNO SAGOMATO SHAPED OUTER RING
B	4 - 10	•
C	4 - 25	•
D	4 - 12	ANELLO INTERNO FORATO O CON PERNO DRILLED OR WITH PIN INNER RING



Il nostro ufficio tecnico è a disposizione per studiare la soluzione "su misura" per le vostre esigenze.

Our technical office is at your disposal to work out a customized solution to satisfy your need.



**SYSTEMS IN MOTION**

Omet srl  
Via Caduti a Fossoli, 22  
23900 Lecco - Italy  
Tel. +39 0341 367513  
Fax +39 0341 284466  
omet-c@omet.it  
www.omet.it